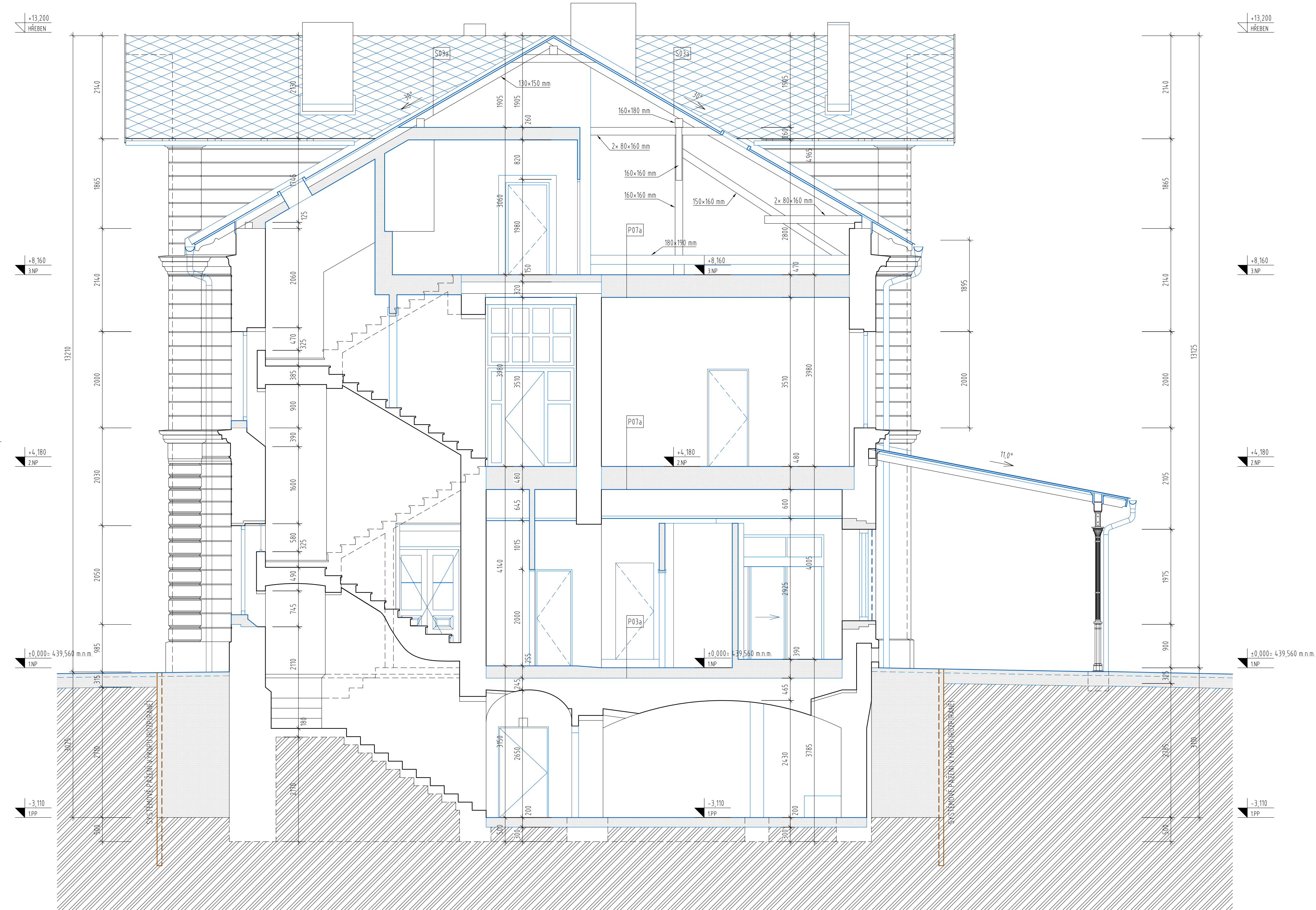


ŘEZ A-A - BOURACÍ PRÁCE

M 1:50



LEGENDA MATERIÁLŮ:

- STÁVAJÍCÍ KONSTRUKCE
- BOURANÉ KONSTRUKCE, ODSTRAŇOVANÉ/PŘESUNOVANÉ PRVKY

OBCENÉ POZNÁMKY:

- PŘED BOURÁNÍM JE TŘEBA STATICKY ZAJISTIT STÁVAJÍCÍ ZACHOVÁVANÉ KONSTRUKCE. BLIŽŠÍ SPECIFIKACE VIZ ČÁST DOKUMENTACE STAVEBNĚ KONSTRUKČNÍ ŘEŠENÍ.
- V PŘÍPADĚ NESOULADU SKUTEČNÉHO STAVU KONSTRUKCÍ A PŘEDPOKLÁDANÉHO STAVU MUSÍ BÝT NAVRŽENÉ ŘEŠENÍ KONZULTOVANO SE STATIKEM NEBO ZÁSTUPCEM GP.
- VEŠKERÉ BOURACÍ PRÁCE MUSÍ BÝT PROVÁDĚNY POD DOHLEDEM ODPOVĚDNÉ OSOBY.
- VEŠKERÉ ROZMĚRY VZTAHUJÍCÍ SE K PŮVODNÍM KONSTRUKCÍM JE NUTNÉ OVĚŘIT NA STAVBĚ.

ODSTRAŇOVANÉ ČÁSTI

- KOMPLETNÍ DEMOLICE OBJEKTU C A D VČETNĚ ZÁKLADOVÝCH KONSTRUKCÍ
- ČÁSTEČNÉ VYBOURÁNÍ STROPNÍCH KONSTRUKCÍ V OBJEKTU A B
- ODSTRANĚNÍ SKLADEB PODLAH NA STÁVAJÍCÍ STROPNÍ TRÁMY NEBO CHELNÉ KLENBY
- ODSTRANĚNÍ STŘEŠNÍHO PLÁŠTĚ PO NOSNOU KONSTRUKCI KROVU VČETNĚ NAHRAZENÍ POŠKOZENÝCH A NAPADENÝCH PRVKŮ KROVU
- VYBOURÁNÍ NĚKTERÝCH NOSNÝCH I NENOSNÝCH STĚN
- DEMONTÁŽ KONCOVÝCH PRVKŮ, ZAŘÍZOVACÍCH PŘEDMĚTŮ, VEŠKERÝCH VNITŘNÍCH ROZVODŮ A VYBAVENÍ
- OMÍTKY VNITŘNÍCH STĚN - OTLUČENÍ VŠECH OMÍTEK, ODSTRANĚNÍ KERAMICKÉHO OBKLADU
- OMÍTKY VNĚJŠÍCH STĚN - OTLUČENÍ NESOUDORÝCH OMÍTEK
- DEMONTÁŽ VEŠKERÝCH OKEN, MRÍŽÍ A PODHLADŮ, DEMONTÁŽ VNITŘNÍCH VÝPLNÍ OTVORŮ
- DEMONTÁŽ VEŠKERÝCH ZÁMEČNICKÝCH VÝROBKŮ
- DEMONTÁŽ VEŠKERÉHO TECHNICKÉHO VYBAVENÍ (KOTEL, BOJLER, LOKÁLNÍ VZT JEDNOTKY, CHLADÍČÍ JEDNOTKY)
- STÁVAJÍCÍ VENKOVNÍ VPUSŤI BUDOU VYČIŠTĚNY A ZNOVU OSAZENY
- DEMONTÁŽ VEŠKERÝCH KLEMPÍŘSKÝCH PRVKŮ (ŽLABY, SVODY, PARAPETY) VČETNĚ HROMOSVODU
- DEMONTÁŽ NOVODOBÝCH OCELOVÝCH PRVKŮ ZASTŘEŠENÍ NÁSTUPIŠTĚ - DEMONTÁŽ POŠKOZENÝCH DŘEVĚNÝCH KONSTRUKCÍ
- VYBOURÁNÍ STÁVAJÍCÍCH DODATEČNĚ ZAŘÍZENÝCH OSTĚNÍ A NADPRAŽÍ OKEN NA ÚROVNI PŮVODNÍCH ŠPALET

Ministerstvo dopravy Státní fond dopravní infrastruktury	
Jiná ověření:	Paré:
Orientační schéma: 	Razítko oprávněné osoby:
Revize:	Datum:
-	-
Popis:	Kontroloval:
-	-
Datum:	
-	
Stavebník/Investor: <b>Správa železnic, státní organizace</b>	
Adresa:	Dlážděná 1003/7, 110 00 Praha 1
Zástupce Investora:	Stavební správa západ
Adresa:	Diamond Point, Ke Štvanici 656/3, 186 00 Praha 8 - Karlín
Zhotovitel díla:	<b>APRIS s.r.o.</b>
Adresa:	U Plynárny 1002/97, 101 00 Praha 10
Kontakt:	T: +420 261 260 358 E: apris@apris.cz
Zhotovitel objektu:	<b>APRIS s.r.o.</b>
Adresa:	U Plynárny 1002/97, 101 00 Praha 10
Kontakt:	T: +420 261 260 358 E: apris@apris.cz
Hlavní projektant (HIP):	Ing. Vojtěch Hejl
Architekti:	Ing. arch. M. Tyřlová, Ing. arch. V. Taraba
Název stavby/akce:	<b>REKONSTRUKCE VÝPRVNÍ BUDOVY V ŽST. TÁBOR</b>
Označení investora:	S611700230
Označení zhotovitele:	2023058
Název části:	Pozemní objekty výpravních budov a budov zastávek
Označení části:	D.2.2.1
Název objektu/díle části:	<b>Žst. Tábor, výpravní budova</b>
Označení objektu/komplexu:	<b>SO 62-71-01.01</b>
Název přílohy:	Architektonicko-stavební řešení
Číslo přílohy:	<b>2. 301</b>
Název díle části přílohy:	Řez A-A - Bourací práce
Odpovědný projektant:	Zpracovatel přílohy: Měřítka: 1:50
Ing. arch. M. Tyřlová	Formáty: 8x A4
Kraj:	TUDU:
Jihočeský	1701K1
Označení investora:	S 6 1 1 7 0 0 2 3 0
Stupeň dokumentace:	P 0 1 P 5
Objekt:	D 2 2 0 1
Prostředí:	S 0 6 2 7 1 0 1
Příloha:	0 1
Revize:	2 3 0 1
P 0 1	